

# Outil de Migration Kerio Exchange

## MIGRATION SIMPLE À PARTIR DE MICROSOFT EXCHANGE VERS KERIO MAILSERVER



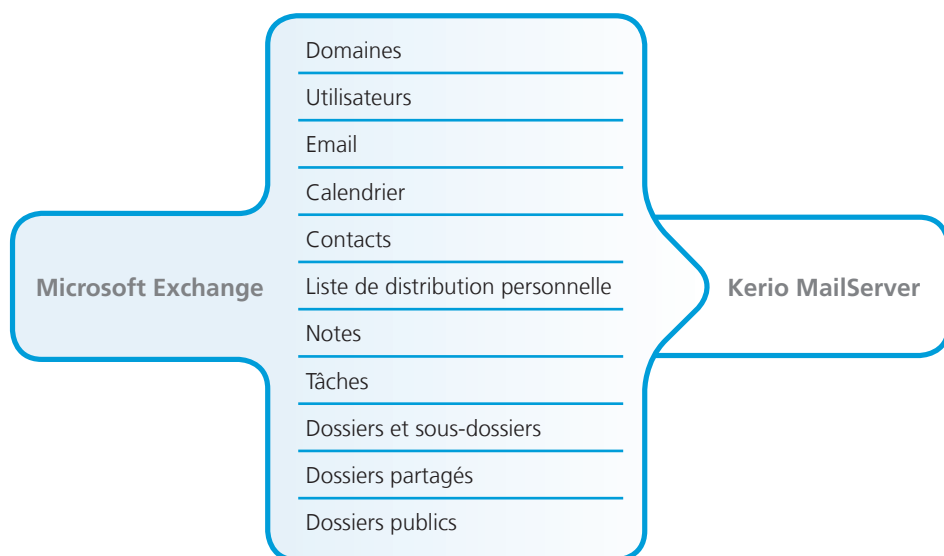
L'outil de migration Kerio-Exchange permet une transition simple de Microsoft Exchange vers Kerio MailServer. Il permet une migration fiable et de qualité. L'utilisateur final bénéficie d'une migration transparente.

Le coût et la durée de migration varient en fonction de la taille de l'organisation. Cependant, l'outil de migration rationalise le processus avec un wizard simple à utiliser.

### Principaux avantages

- Evite la perte de données en les conservant sur Exchange
- Simplifie la migration avec un wizard convivial pour exécuter des transferts importants.
- Migration rapide
- Réduit le coût de migration en utilisant peu de ressources informatiques
- Evite de recréer des comptes utilisateurs grâce au connecteur d'Active Directory
- Assure le succès de la migration avec un rapport détaillé et l'activation du débogage

### ÉLÉMENTS DE MIGRATION



### Migration à partir de

- Exchange 5.5 (SP4)
- Exchange 2000 (SP3)
- Exchange 2003 (SP2)
- Exchange 2007 (SP1)

### Témoignages

«Les entreprises sont prêtes à migrer leurs solutions de messagerie si le processus de migration est fiable. L'outil de migration Kerio offre une migration rapide, facile et sans problème.»

*Chris Sumner*

*Institute for the Future*

### AVANTAGES DE LA MIGRATION POUR UN ADMINISTRATEUR

#### Solution autonome contrairement à Exchange

- Kerio MailServer n'exige pas d'Active Directory
- Kerio MailServer intègre un email mobile, un antispam, un antivirus, un archivage des emails et une sauvegarde du serveur.
- Un système d'exploitation de type serveur n'est pas exigé

#### Plus grande flexibilité

- Solution ajustable en fonction de la taille de votre société. Une même version quelle que soit la taille des emails à stocker
- Migration vers Mac ou Linux
- Création de comptes temporaires pour un salarié sans un accès à l'Active Directory

#### Nécessite peu de maintenance

- Sauvegarde du serveur sans surveillance
- Console d'administration conviviale pour une administration simplifiée
- Architecture optimisée pour une plus simple utilisation

### Outils de déploiement supplémentaires

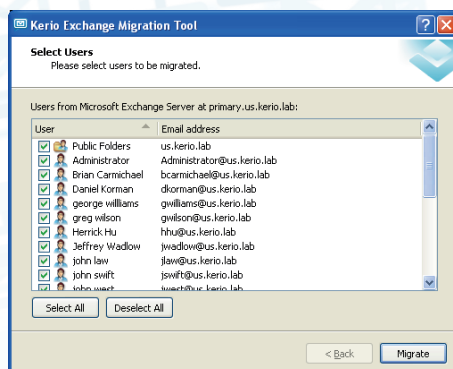
Réduit la dépendance vis-à-vis du service informatique avec les outils de déploiement automatisés

- Installateurs Windows basés sur MSI
- Outil d'auto-configuration Outlook
- Outil d'auto-configuration Apple iCal

## OPTIONS DE MIGRATION FLEXIBLES

Kerio MailServer et l'outil de migration Kerio-Exchange fournissent des options flexibles qui permettent de mieux gérer la migration. Les modifications se déroulent plus facilement.

- Options pour créer des comptes utilisateurs
  - Conserver les mots de passe grâce à l'intégration d'Active Directory
  - Importer le nom de l'utilisateur et les mots de passe à partir d'un fichier CSV.
  - Créer manuellement les utilisateurs sur Kerio MailServer
  - Créer les utilisateurs et les mots de passe auto-générés avec l'outil de migration



- Sélectionner les utilisateurs pour la migration
- Migration incrémentale des données par groupe d'utilisateurs

## EFFICACITÉ DE L'OUTIL DE MIGRATION

La vitesse de migration est de 1 GB de données par heure. La vitesse peut varier selon les ressources du Hardware disponibles sur le serveur Exchange

L'outil de migration peut fonctionner sur Kerio MailServer, mais la performance sera améliorée si vous installez l'outil de migration sur un poste séparé.



\* L'efficacité de la migration varie en fonction des configurations suivantes:

Serveur Exchange	Outil de migration Kerio Exchange	Kerio MailServer
P4 2.4Ghz	P4 2.4 Ghz	P4 2.4Ghz
1 GB RAM	1.25 GB RAM	2GB RAM
Windows 2003 Server	Windows XP	Windows XP
Exchange 2003	Outlook 2003	Kerio MailServer 6.5.2

## Système requis

### Machine source

Système d'exploitation

- Windows XP
- Windows Vista
- Windows 2003 Server
- Windows 2008 Server

Autres systèmes

- Microsoft Outlook 2003 sp2 ou 2007 installé
- Pas de serveur Exchange
- Peut être installé sur le même système que Kerio MailServer
- Mot de passe de l'administrateur du serveur Exchange

### Machine cible

- Kerio MailServer 6.5.2 et plus
- Système d'exploitation soutenu par Kerio MailServer: Mac/Windows/Linux

## A propos de Kerio

Avec toujours plus d'innovations en matière de sécurité Internet depuis 1997, Kerio Technologies, Inc. propose des solutions logicielles de messagerie Internet et pare-feu pour les petites et moyennes entreprises du monde entier.

Le siège social est situé à San Jose, en Californie, et les filiales sont à New York, Grande Bretagne, Allemagne, République Tchèque, Russie. Kerio est membre de CalConnect, et le premier membre d'Apple Developer Connection et Microsoft Gold Partner.

© 2008 Kerio Technologies, Inc. Tous droits réservés. Les noms et produits mentionnés dans ce document sont des marques déposées par les propriétaires.

Publié le 10/2008