

Kerio MailServer

POUR LA MESSAGERIE ET LE TRAVAIL COLLABORATIF

5 produits en 1

Collaboration multi plates-formes améliorée	Gestion des emails, contacts partagés et planification des rendez-vous avec Outlook, Entourage, iCal, webmail et smartphones.
Synchronisation sans fil vers les mobiles	Synchronisation sans fil avec tous les smartphones. Suppression des données sensibles dans le cas où vous perdez vos appareils.
Sécurité des emails	Arrêt des emails non sollicités grâce à plus de 14 antispams et la double protection antivirus.
Archivage des emails	Maintien de la mise en conformité et limitation de la responsabilité des utilisateurs.
Sauvegarde automatisée	Restauration et sauvegarde des données afin que le serveur soit pleinement opérationnel.

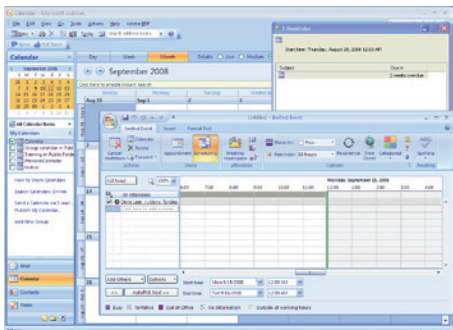
COLLABORATION MULTI PLATES-FORMES

Email, Calendrier et contacts – en tout lieu et à tout moment

Compatibilité Windows

Gérer les emails et calendriers avec Microsoft Outlook ou l'application du calendrier et mail intégrée à Windows Vista.

Kerio WebMail



- Accéder à toutes les fonctionnalités du groupware avec Internet Explorer, Safari, et Firefox.
- Utiliser Kerio WebMail comme un groupware complet et une alternative aux applications de bureau.

Compatibilité Mac

- Kerio MailServer est la seule alternative à Exchange ayant un groupware complet et une intégration native avec Microsoft Entourage.

Accès facile à partir du bureau, Internet, ou mobile

	Email	Contacts	Calendriers	Tâches	Notes	Dossiers partagés / publics
Outlook						
Entourage				—	—	
Kerio WebMail						
Smartphone				—	—	

- Grâce au CalDAV, les calendriers seront synchronisés
- Gérer les contacts privés et publics avec le carnet d'adresses Apple.

Interopérabilité entre les plates-formes

Contrairement à Exchange, la collaboration entre les utilisateurs Mac, Windows et Linux se déroule plus facilement.

SYNCHRONISATION SANS FIL VERS LES MOBILES

Augmentation de la productivité

- Push email, calendriers, contacts et tâches vers les mobiles des salariés en déplacement. Consultez et répondez aux emails et aux invitations de rendez-vous lors des déplacements.
- Synchronisation sans fil avec Apple iPhone, Windows Mobile, Treo Palm, BlackBerry. Les mobiles qui utilisent Symbian peuvent se synchroniser par le client "Mail for Exchange" ou "DataViz's RoadSync client".
- Sécurisation des données professionnelles et personnelles sur vos appareils. Suppression à distance des emails, calendrier et contacts avec Kerio Smart Wipe dans le cas où votre téléphone est volé ou perdu.



Récompenses



Témoignages

« Kerio MailServer est une solution de messagerie compatible avec Mac, Windows, Linux. »

—Jeff Bernstein,
Digital Desktop Consulting

« Kerio MailServer permet aux utilisateurs de bénéficier de toutes les fonctionnalités d'Outlook sans les inconvénients d'Exchange. »

—Chris Saylor,
Groupe Ncwise

Revue

«Excellent. Kerio MailServer est le seul éditeur qui offre une solution complète multi plates-formes, supportant de nombreux protocoles et fonctionnant avec CalDAV et l'iPhone.»

—Norbert Graf,
Magazine Linux

« Kerio MailServer offre toutes les fonctionnalités avancées d'une solution antispam et antivirus, ainsi qu'une connectivité complète, et une compatibilité avec les appareils mobiles. »

—Jürgen Heyer,
Magazine Internet



SÉCURITÉ ROBUSTE DES EMAILS

Bloque les emails non sollicités avec la puissance d'une appliance de sécurisation des emails.

Protection Antispam

Bloque jusqu'à 98% de spams avec plus de 14 solutions antispams

- protection contre les attaques d'annuaires.
- Anti-phishing / anti-spoofing.
- Intégration en temps réel avec le serveur qui gère les spammeurs (liste noire).
- Liste blanche et liste noire personnalisées.
- SpamAssassin (Bayes, Heuristique, et SURBL).
- Restriction de l'accès SMTP et bien plus encore...

Conserve les ressources du serveur

- Bloque jusqu'à 80% de spams avant qu'ils n'atteignent le serveur. Ceci réduit la quantité d'emails qui a besoin d'être filtrée ou stockée sur le disque.

Protection antivirus

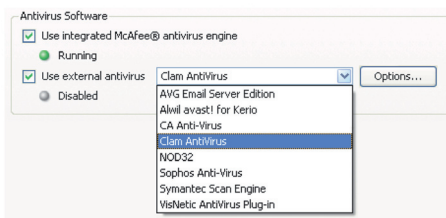
- Filtre les virus, vers, troies et spyware entrants, sortants et les emails relayés.
- Simplifie le déploiement avec McAfee intégré.
- Plugin prêt à l'emploi pour d'autres antivirus (ClamAV, AVG, NOD32, Sophos, Symantec, Avast et VisNetic).
- Combiner McAfee avec un second anti-virus pour doubler la protection.

ARCHIVAGE DES EMAILS



Archivage a des fins légales et de mise en conformité réglementaire ou pour une meilleure gestion de la messagerie

- Archiver localement les emails, entrants, sortants et les relayés.
- Visualiser, rechercher et trier les archives à des fins légales ou pour des audits.



SAUVEGARDE AUTOMATISÉE

Restauration et sauvegarde facile

- Planification d'une sauvegarde totale ou partielle sans avoir à être présent durant le processus.
- Sauvegarde des données sans avoir à arrêter le serveur de messagerie.
- Restauration des données des utilisateurs et configuration d'un serveur à un autre.
- Recupération d'emails supprimés d'un utilisateur en quelques cliques.

ADMINISTRATION FACILE

Il suffit de l'installer et de le laisser fonctionner

- Idéal pour les organisations ayant peu ou pas de ressources IT.
- Installation de tous les composants avec un seul fichier exécutable.
- Installation en quelques minutes.
- Administration de tous les composants à travers une console hautement intuitive. Configuration facile à paramétrer.
- Administration à distance à travers des canaux sécurisés.
- Disponibilité des services autonomes - pas de dépendances avec les autres services ou serveur: SMTP, POP, IMAP, LDAP, et HTTP.
- Pour une restauration et déploiement plus rapide, il est possible de l'installer comme une appliance virtuelle.

A PROPOS DE KERIO

Avec toujours plus d'innovations en matière de sécurité Internet depuis 1997, Kerio Technologies, Inc. propose des solutions logicielles de messagerie Internet et pare-feu pour les petites et moyennes entreprises du monde entier.

Le siège social est situé à San Jose, en Californie, et les filiales sont à New York, Grande Bretagne, Allemagne, République Tchèque, Russie. Kerio est membre de CalConnect, et le premier membre d'Apple Developer Connection et Microsoft Gold Partner.

Configuration serveur requise

Windows
1Ghz
512 MB RAM
Windows 2000/XP/2003/Vista/2008

Red Hat Linux
1 GHz
512 MB RAM
Red Hat Enterprise Linux 4/5
CentOS 5.2

SUSE Linux
1 GHz
512 MB RAM
SUSE Linux 10/10.1/10.2

Mac OS X
PowerPC G4 ou G5
Intel Core
512 MB RAM
Mac OS X 10.3/10.4/10.5

Matériel virtuel
VMware Server
VMware Player

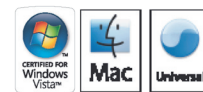
Configuration client requise

Windows
Outlook 2000/XP/2003/2007
Windows Mail (Vista)
Calendrier Windows (Vista)

Mac OS X
Entourage 2004/ 2008
Apple Mail
Apple iCal
Carnet d'adresses Apple

Navigateur Internet
Internet Explorer 6/7
Firefox 2/3
Safari 2/3

Certifications



redhat.
READY

© 2008 Kerio Technologies, Inc. Tous droits réservés. Les noms et produits mentionnés dans ce document sont des marques déposées par les propriétaires. Publié le 10/2008